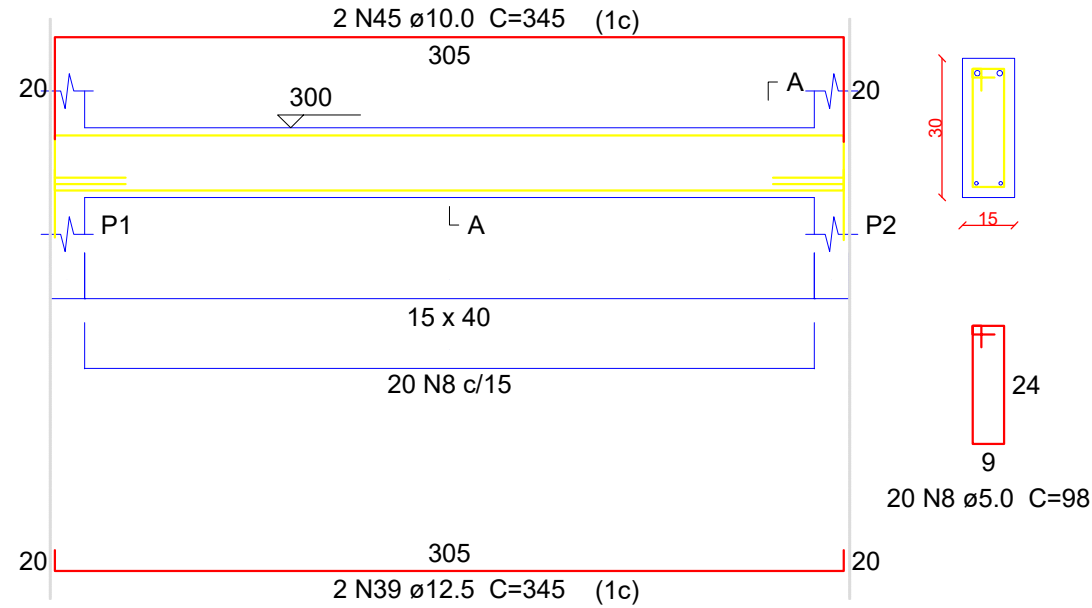
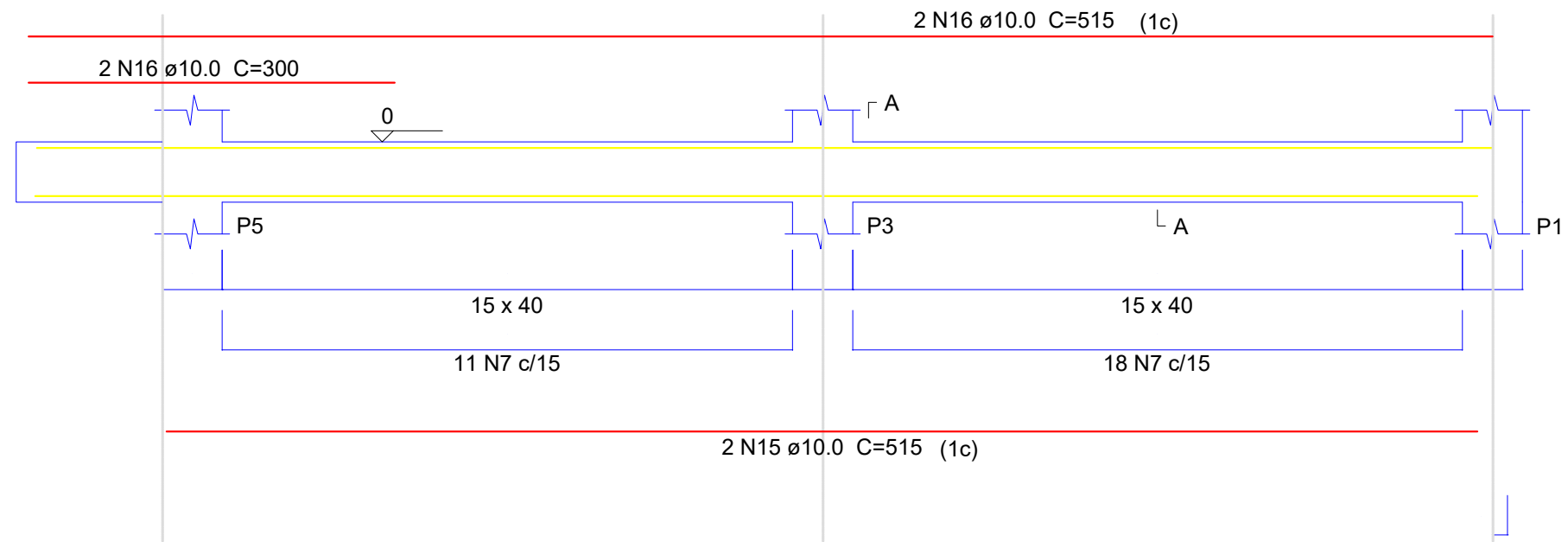


V1=V2=V3
ESC 1:50

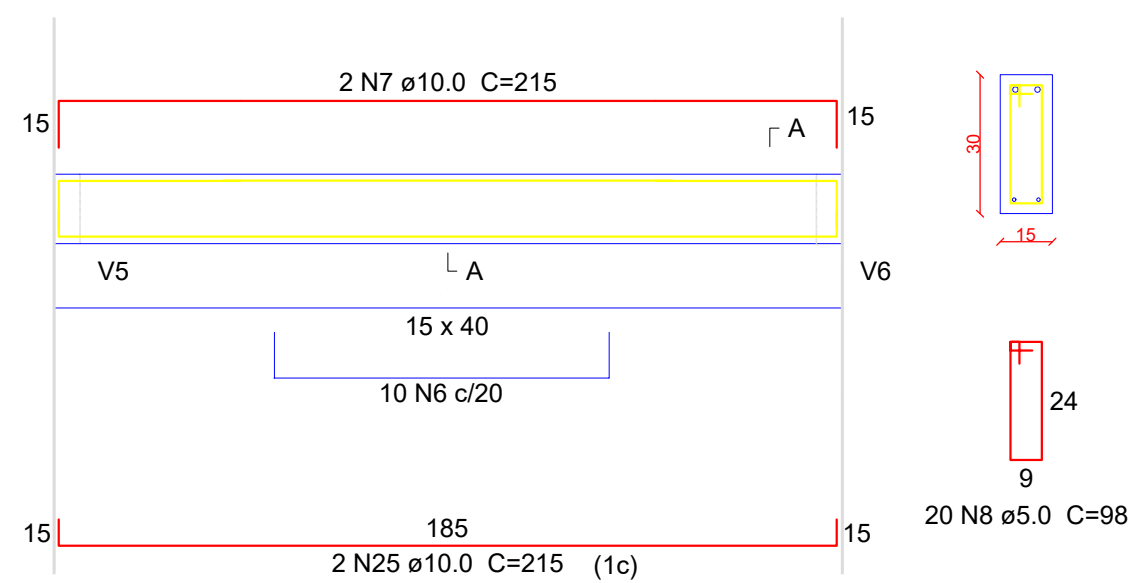


SEÇÃO A-A
ESC 1:25

V5=V7
ESC 1:50

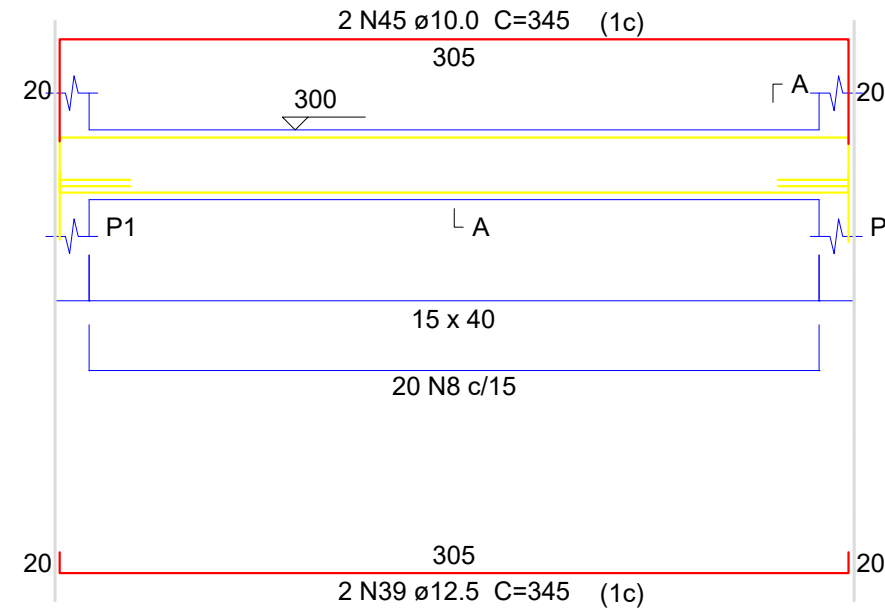


V6
ESC 1:50



SEÇÃO A-A
ESC 1:25

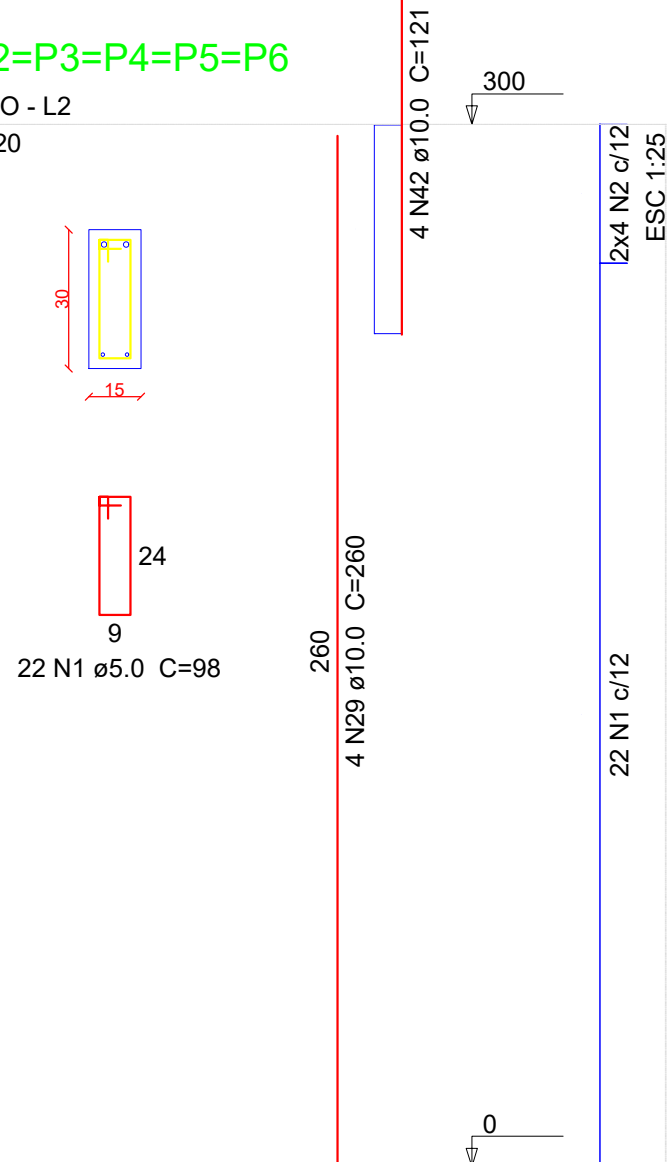
V4
ESC 1:50



SEÇÃO A-A
ESC 1:25

P1=P2=P3=P4=P5=P6

TERREO - L2
ESC 1:20



PREFEITURA MUNICIPAL DE SÃO VALENTIM - RS

Prça Tancredo de Almeida Neves, 30, - São Valentim/RS
Fones: 33731206 / 33731224

REFORMA E AMPLIAÇÃO ESCOLA AZIDIA DOS SANTOS CAPELLARI

ENDEREÇO: RUA WALDEMAR CABRAL VIEIRA Nº 89, CENTRO SÃO VALENTIM - RS.

PROPRIETÁRIO:

PREFEITURA MUNICIPAL DE SÃO VALENTIM

RESPONSÁVEL TÉCNICO:

MATEUS A ARTUZI
ENGº CIVIL - CREA RS 219322

ESTRUTURAL
TÉRREO

06/09

DATA: NOV/2021
DESENHO: MATEUS
ESCALA: INDICADA